

Laurenan

Octobre 2024



Retombées fiscales pour la commune
60 600 €/an



Convention de chemins et câbles
20 000 €/an



Site internet du projet :
www.laurenan-eolien.fr



Possibilité pour la commune d'entrer au capital du projet avec la SEM Energies 22 et devenir actionnaire



QUI SOMMES-NOUS ?

- Groupe d'actionnaires privé français
- Esprit d'entreprise patrimoniale

DOMAINES D'ACTIVITÉ

- Hydroélectricité
- Éolien
- Géothermie
- Photovoltaïque

NOS AVANTAGES

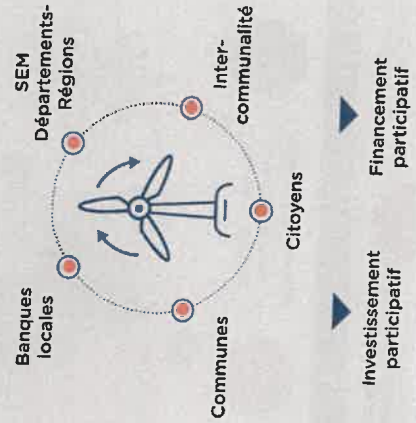
- Actionariat ouvert
- Financement participatif
- Implication des acteurs locaux dans la vie du projet
- Intégration locale

CONTACT

Clairé Peters
cpeters@gaia-energy.fr
06.02.18.71.58
www.gaia-energy.fr

OUVERTURE DU CAPITAL

QUI PEUT-ÊTRE ASSOCIÉ ?



Le territoire d'étude de Laurenan
Vue aérienne

CONFIDENTIEL

Légende

- ▭ Limites communales
- ▭ Zone d'implantation Potentielle à +500 m des habitations

ZONE D'ÉTUDES ENJEUX ET CONTRAINTES



FAUNE ET FLORE

ZNIEFF* de type I :

- Les sources tourbeuses du Ninian, divisées en 3 zones, en partie et à proximité immédiate (enjeu zone humide)
- Etang de la Hardoulnais à 6,7 km

ZNIEFF de type II :

- Forêt de la Hardoulnais à 2,5 km
- Forêt de Loudéac à 7,8 km

Attention à porter aux zones humides et aux chiroptères
(ZNIEFF* : Zone Naturelle d'Intérêt Ecologique Faunistique et Floristique)

PAYSAGE ET PATRIMOINE

Monuments Historiques à proximité : manoir du Vieux-Bourg de Merdrignac à 6,8 km

AÉRONAUTIQUE

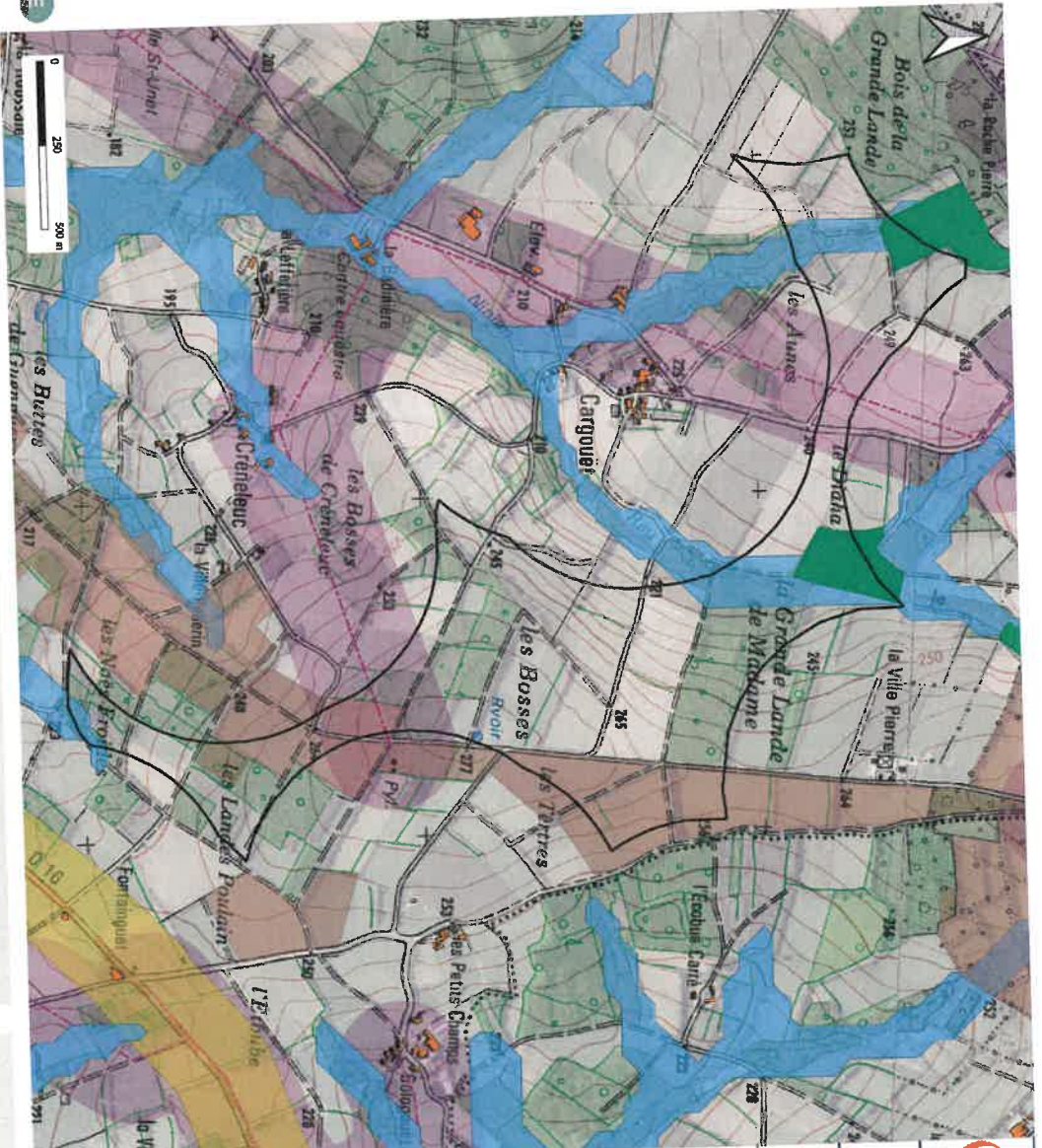
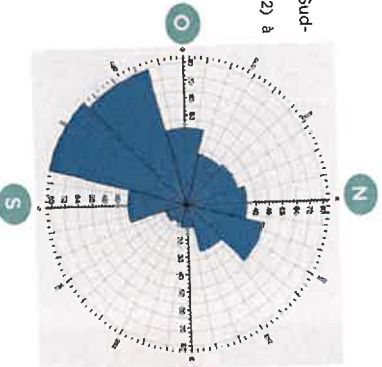
Une partie de la zone d'étude est située sous le Réseau Très Basse Altitude de la Défense, ce qui limite la hauteur des éoliennes à 150m en bout de pale et impose des contraintes d'espacement entre parcs éoliens.

RACCORDEMENT ÉLECTRIQUE

Poste source de Merdrignac à 8 km



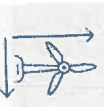
Rose des vents
Vent dominant Sud/Sud-Ouest
Puissance du vent (W/m²) à 100m



Un potentiel de 4 à 7 éoliennes sur la zone d'étude, sous réserve des études environnementales, paysagères et acoustiques à mener pour une puissance totale allant jusqu'à 29,4 MW.



2 500 heures de fonctionnement à pleine charge, soit près de 9 500 foyers alimentés (consommation électrique hors chauffage) - sous réserve d'une étude de potentiel plus précise



150 m de haut en bout de pale



Le territoire d'étude de Lauréan
Contraintes identifiées

CONFIDENTIEL

Légende

- Éolien
- Bati Latéran
- Zone d'implantation Potentielle
- 3 - 500 m des habitations

NATUREL

- Zarif de type I Bretagne
- MOUANS ET PATRIMOINE
- ZPR Archéologique Bretagne

EAU

- Zones humides Bretagne

RESERVAUX

- lignes HTA aériennes ENEDIS
- Terrain 150 m ligum HTA ENEDIS
- Terrain 150 m toits départementales

Date: 18/09/2024

